

最初にコンピュータをセットアップする

XPS

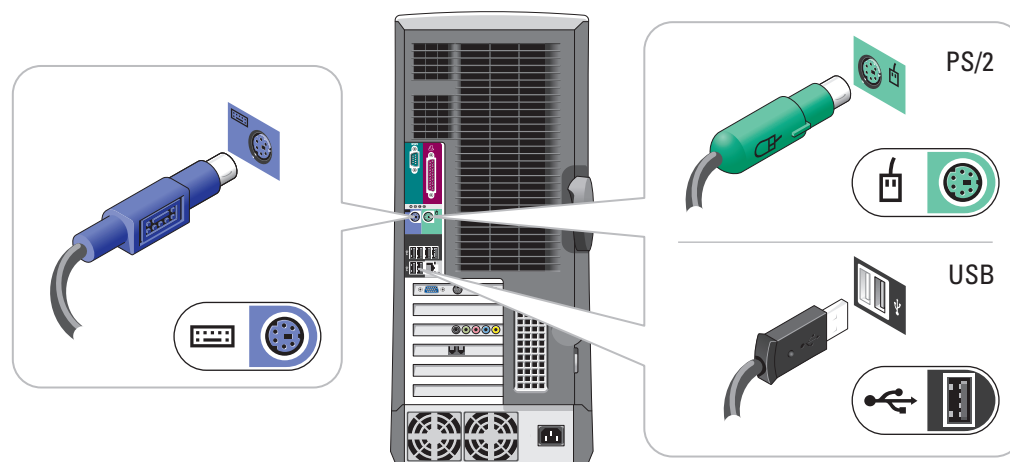


警告:

Dell™ コンピュータをセットアップしてお使いになる前に、『製品情報ガイド』にある安全についての注意事項を読んで、その手順に従ってください。

1

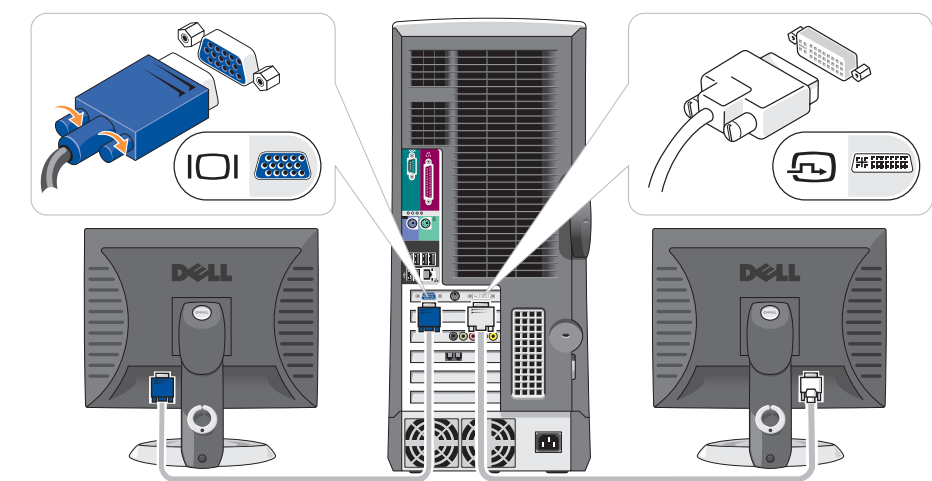
メモ: Microsoft® Windows® XP Media Center Edition のオペレーティングシステムを購入された場合は、コンピュータに付属している Media Center のセットアップ説明書に述べられているとおりにコンポーネントを接続してください。



キーボードとマウスを接続します。

2

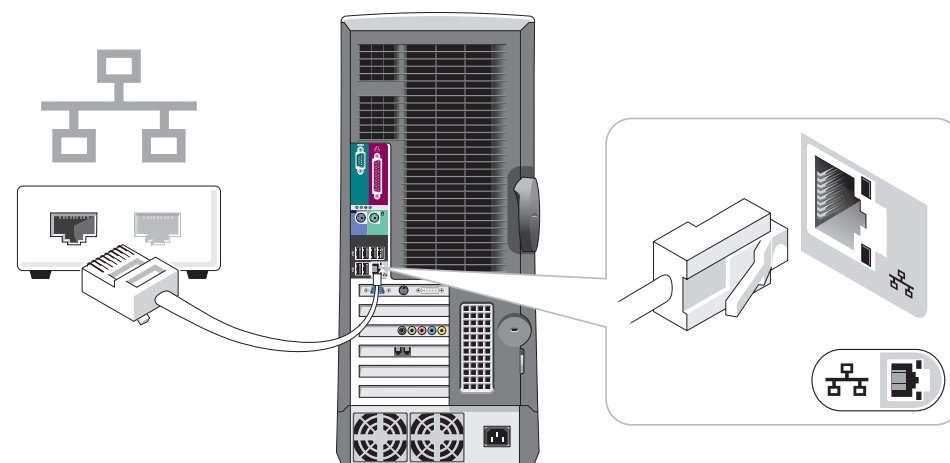
メモ: デル製の TV を購入され、それをモニターとしてお使いになる場合は、TV に付属しているセットアップ説明書を参照してください。



モニターを接続します。

お使いのモニターに DVI コネクタがある場合、モニターケーブルをコンピュータの DVI コネクタに接続します。お使いのモニターに VGA コネクタがある場合、モニターケーブルをコンピュータの VGA コネクタに接続します。お使いのモニターに DVI コネクタと VGA コネクタの両方がある場合、モニターケーブルをコンピュータの DVI コネクタにのみ接続します。

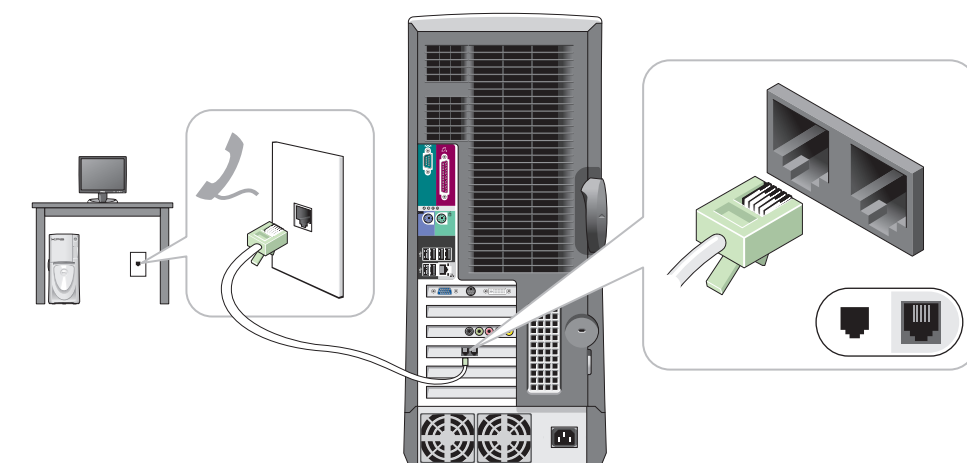
3



ネットワークデバイスが装備されている場合は、ネットワークケーブル（付属していません）をネットワークコネクタに接続します。

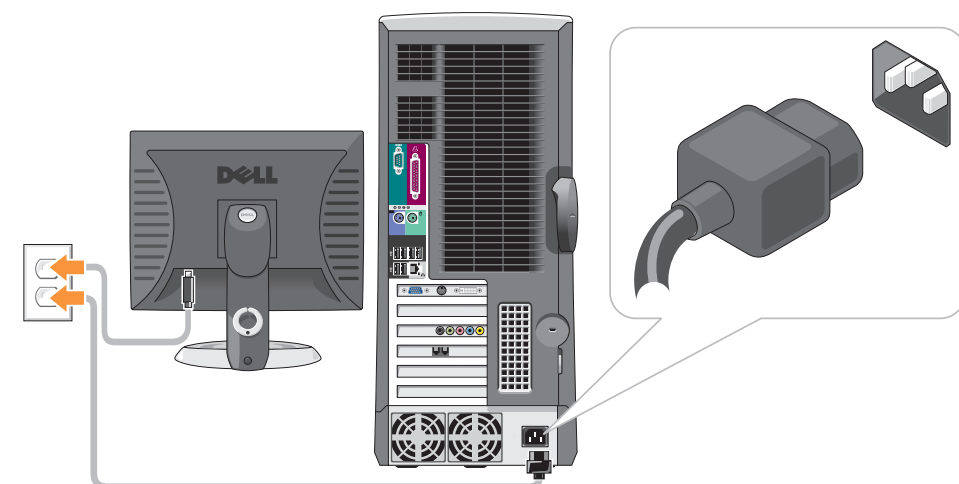
4

メモ: すべてのモデムにコネクタが 2 つあるとは限りません。



モデムが装備されている場合は、モデムケーブルをモデムコネクタのいずれかに接続します。モデムケーブルをネットワークコネクタに接続しないでください。

5



コンピュータとモニターを電源コンセントに接続します。

6



コンピュータとモニターの電源を入れます。

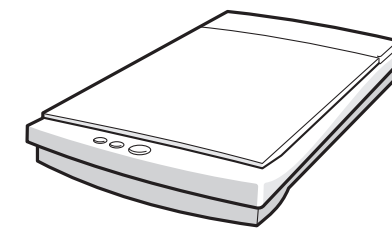
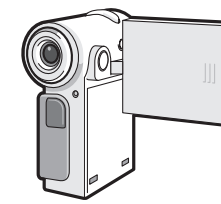
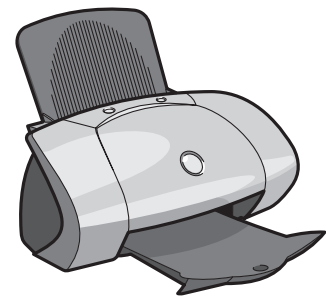


0T7338A00

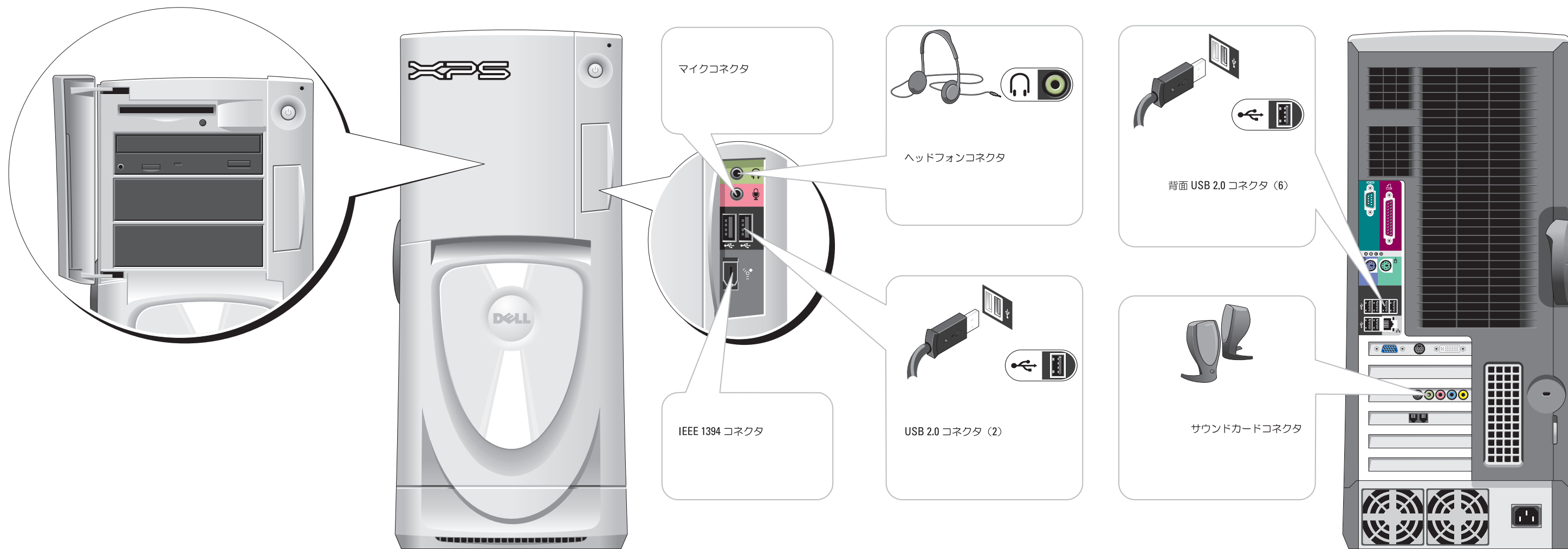
www.dell.com | support.dell.com



最後にその他のデバイスをセットアップする



それぞれのマニュアルを参照しながらその他のデバイスを接続します。



ヘルプとサポート



コンピュータのセットアップ、使い方、およびトラブルシューティングの詳細に関しては、『オーナーズマニュアル』を参照してください。

サポートおよび教育ツールにアクセスするには、Microsoft Windows デスクトップ上の **Dell Solution Center** アイコンをダブルクリックします。また、support.jp.dell.com からデルにアクセスすることもできます。

ご使用のコンピュータの詳細に関しては、**スタート** ボタンをクリックして **ヘルプとサポート** をクリックします。

- 『Dell™ Dimension™ ヘルプ』ファイルにアクセスするには、**ユーザーガイド**および**システムガイド**、**ユーザーガイド**、**Dell Dimension ヘルプ**の順にクリックします。
- Windows オペレーティングシステムのヘルプについては、**Microsoft Windows XP の使い方** をクリックします。

このマニュアルの内容は予告なく変更されることがあります。
© 2004 年までの著作権は Dell Inc. にあります。

Dell Inc. からの書面による許可なしには、いかなる方法においてもこのマニュアルの複製、転載を禁じます。

Dell、DELL のロゴ、および Dimension は Dell Inc. の商標です。Microsoft および Windows は Microsoft Corporation の登録商標です。これらの商標や会社名は、一切デルに所属するものではありません。

2004 年 9 月



Printed in China.
Printed on recycled paper.